

XPS 27

Quick Start Guide

Hurtig startguide
Pikaopas
Hurtigstart
Snabbstartguide



1 Set up the keyboard and mouse

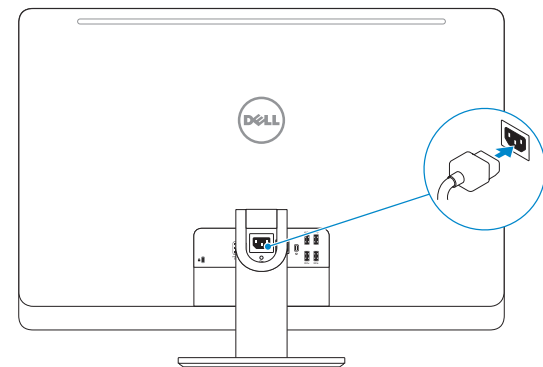
Konfigurer tastatur og mus
Asenna näppäimistö ja hiiri
Oppsett til tastatur og mus
Ställ in tangentbordet och musen

See the documentation that shipped with the keyboard and mouse.

Se dokumentationen der fulgte med tastaturet og musen.
Viittaa näppäimistön ja hiiren mukana tullessiin asiakirjoihin.
Se dokumentasjonen som fulgte med tastaturet og musa.
Läs i dokumentationen som medföljde tangentbordet och musen.

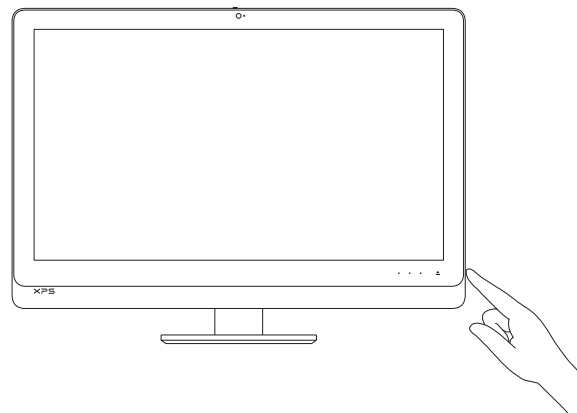
2 Connect the power cable

Tilslut strømkablet
Liitä virtajohto
Koble til strømkabelen
Anslut strömkabeln



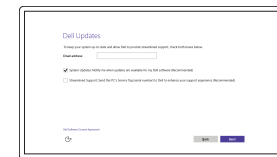
3 Press the power button

Tryk på tænd/sluk-knappen
Paina virtapainiketta
Trykk på "på"-knappen
Tryck på strömbrytaren



4 Finish Windows setup

Udfør Windows Installation | Suorita Windows-asennus loppuun
Fullfør oppsett av Windows | Slutför Windows-inställningen



Enable Dell updates

Tillad Dell opdateringer
Ota Dell-päivitykset käyttöön
Aktiver Dell-opdateringer
Aktivera Dell-uppdateringar



Connect to your network

Opret forbindelse til netværket
Muodosta verkkoyhteys
Koble deg til nettverket ditt
Anslut till ditt nätverk

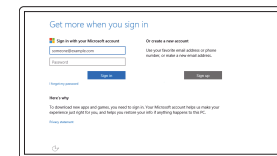
NOTE: If you are connecting to a secured wireless network, enter the password for the wireless network access when prompted.

BEMÆRK: Hvis du tilslutter til et sikret trådløst netværk, indtast adgangskoden til det trådløse netværk når du bliver bedt om det.

HUOMAUTUS: Jos muodostat yhteyttä suojattuun langattomaan verkkoon, anna langattoman verkon salasana kun sitä pyydetään.

MERK! Angi passordet for å få tilgang til det trådløse nettverket når du blir bedt om det for å få kobles til det sikrede trådløse nettverket.

ANMÄRKNING! Ange lösenordet för åtkomst till det trådlösa nätverket när du blir ombedd om du ansluter till ett skyddat trådlöst nätverk.



Sign in to your Microsoft account or create a local account

Log på din Microsoft-konto eller opret en lokal konto
Kirjautu Microsoft-tilillesi tai luo paikallinen tili
Logg inn på Microsoft-kontoen din eller opprett en lokal konto
Logga in till ditt Microsoft-konto eller skapa ett lokalt konto

Create recovery media

Opret medier til genoprettelse | Luo palautuslevy
Opprett gjenopprettingsmedia | Skapa återställningsmedia

In Windows search, type **Recovery**, click **Create a recovery media**, and follow the instructions on the screen.

I Windows-søgning, skriv **Genoprettelse**, klik på **Opret et genoprettelsesmedie**, og følg instruktionerne på skærmen.

Kirjoita Windowsin hakuun **Palautus**, napsauta **Luo palautuslevy** ja noudata näytön ohjeita.

Skriv **Gjenoppretting** i Windows-søket, klikk på **Opprett gjenopprettingsmedie**, og følg instruksjonene på skjermen.

Utgå från Windows Search och skriv in **Återställning**, klicka på **Skapa återställningsmedia** och följ anvisningarna på skärmen.

Product support and manuals

Produktsupport og manualer
Tuotetuki ja käyttöoppaat
Produktstøtte og håndbøker
Produktsupport och handböcker

Dell.com/support
Dell.com/support/manuals
Dell.com/support/windows

Contact Dell

Kontakt Dell | Dellin yhteystiedot
Kontakt Dell | Kontakta Dell

Dell.com/contactdell

Regulatory and safety

Lovgivningsmæssigt og sikkerhed
Säädöstenmukaisuus ja turvallisuus
Lovpågagte forhold og sikkerhet
Reglering och säkerhet

Dell.com/regulatory_compliance

Regulatory model

Regulatorisk model | Säädösten mukainen malli
Regulerende modell | Regleringsmodell

W06C

Regulatory type

Regulatorisk type | Säädösten mukainen tyyppi
Regulerende type | Regleringstyp

W06C002

Computer model

Computermodell | Tietokoneen malli
Datamaskinmodell | Datormodell

XPS 2720



Locate Dell apps

Find Dell-apps | Paikanna Dell-sovellukset

Finn Dell-apper | Sök efter Dell-appar



Register your computer

Registrer computeren | Rekisteröi tietokone

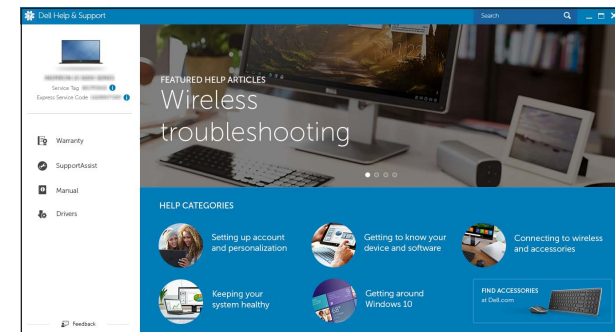
Registrer datamaskinen din | Registrera din dator



Dell Help & Support

Dells Hjælp og Support | Dellin ohje ja tuki

Dell hjælp og støtte | Dell hjälp och support



SupportAssist Check and update your computer

Tjek og opdater din computer

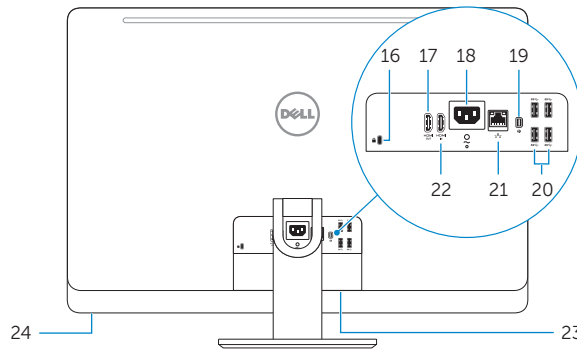
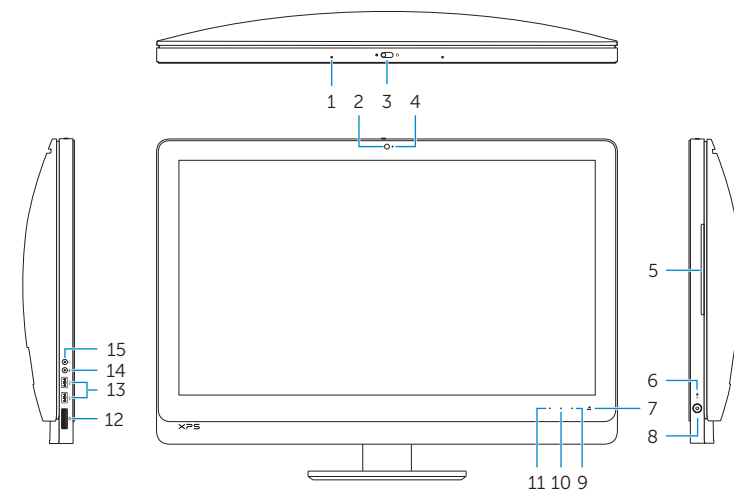
Tarkista ja päivitä tietokoneesi

Kontroller og oppdater datamaskinen

Kontrollera och uppdatera din dator

Features

Funktioner | Ominaisuudet | Funksjoner | Funktionen



1. Microphones (2)
2. Camera
3. Camera-cover latch
4. Camera-status light
5. Optical drive
6. Hard-drive activity light
7. Optical-drive eject control
8. Power button
9. Input source selection/display off control
10. Brightness-increase control
11. Brightness-decrease control
12. Media-card reader
13. USB 3.0 ports (2)
14. Microphone port
15. Headphone port
16. Security-cable slot
17. HDMI-out port
18. Power-connector port
19. Thunderbolt port (optional)
20. USB 3.0 ports (4)
21. Network port
22. HDMI-in port
23. Service Tag label
24. Wireless keyboard/mouse receiver

1. Mikrofoner (2)
2. Kamera
3. Kameradækslets lås
4. Kamerastatusindikator
5. Optisk drev
6. Indikator for harddiskaktivitet
7. Udskubningskontrol til optisk drev
8. Tænd/sluk-knap
9. Valg af inputkilde/slukke for skærmen
10. Øge skærmens lysstyrke
11. Reducere skærmens lysstyrke
12. Mediekortlæser
13. USB 3.0-porte (2)
14. Mikrofonport
15. Hovedtelefonport
16. Sikkerhedskabelslot
17. HDMI-out-port
18. Strømtikkets port
19. Thunderbolt-port (valgfrit tilbehør)
20. USB 3.0-porte (4)
21. Netværksport
22. HDMI-in-port
23. Servicemærke
24. Trådløs tastatur/mus modtager

1. Mikrofonit (2)
2. Kamera
3. Kameran suojuksen salpa
4. Kameran tilan merkkivalo
5. Optinen asema
6. Kiintolevyn toimintavallo
7. Optisen aseman poistopainike
8. Virtapainike
9. Tulolähteen valinta-/näytönsammutusohjain
10. Kirkkauden lisäsohjain
11. Kirkkauden vähennysohjain
12. Muistikortinlukija
13. USB 3.0 -portit (2)
14. Mikrofoniliitäntä
15. Kuulokeliitäntä
16. Suojakaapelin paikka
17. HDMI-out portti
18. Virtaliitäntäportti
19. Thunderbolt-portti (valinnainen)
20. USB 3.0 -portit (4)
21. Verkkoportti
22. HDMI-in portti
23. Huoltomerkkitarra
24. Langattoman näppäimistön/hiiren vastaanotin

1. Mikrofoner (2)
2. Kamera
3. Kameradeksel
4. Statuslys for kamera
5. Optisk disk
6. Aktivitetslampe for harddisk
7. Utmatningsknapp for optisk stasjon
8. Strømknapp
9. Inndata-kildevalg/Visning-av-kontroll
10. Kontroll for å øke lysstyrken
11. Kontroll for å redusere lysstyrken
12. Mediekortleser
13. USB 3.0-porter (2)
14. Mikrofonport
15. Hodetelefonport
16. Spor for sikkerhetskabel
17. HDMI-utgang
18. Strømkontakt
19. Thunderbolt-port (Tillegg)
20. USB 3.0-porter (4)
21. Netværksport
22. HDMI-inngang
23. Servicemerke
24. Mottaker for trådløst tastatur/mus

1. Mikrofoner (2)
2. Kamera
3. Spärr för kameralock
4. Kamerastatuslampa
5. Optisk enhet
6. Lampa för harddiskaktivitet
7. Utmatningsknapp för optisk enhet
8. Strömbrytare
9. Val av ingångskälla/skärm av-knapp
10. Knapp för att öka ljusstyrkan
11. Knapp för att minska ljusstyrkan
12. Mediekortläsare
13. USB 3.0-portar (2)
14. Mikrofonport
15. Hörlursport
16. Plats för kabellås
17. HDMI-utgång
18. Port för nätanlutning
19. Thunderbolt-port (tillval)
20. USB 3.0-portar (4)
21. Nätverksport
22. HDMI-ingång
23. Etikett med servicenummer
24. Mottagare för trådlöst tangentbord/trådlös mus

